

自分らしく働いて、暮らす

グループホームで、自分らしい毎日を！

入居者
募集

体験入居
50日

障害のある方の 住まいと働くをサポートします



住まいをサポート

グループホームでは、専門スタッフが、食事や掃除などの日常生活をサポートします。

個室と共用スペース

入居者の方には、プライバシーを守れる個室をご用意。食堂やリビングなど、みなさんで集まるスペースもあります。



自分だけの時間を大切にできる、落ち着いた空間です。



働くをサポート

当法人の総合就労支援福祉施設にしなりWINGで、一人ひとりの個性や目標に合わせたきめ細やかな支援を行い、就職に向けた準備から職場定着までをサポートしています。



にしなりWingの詳しい情報は
こちらからご確認ください →



社会福祉法人ヒューマンライツ福祉協会

グループホーム入居者募集中!

共同生活援助クレーン

アクセス:

花園町駅から850メートル / 徒歩12分程度

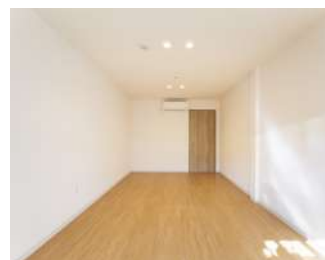
募集室数 3室

広々とした
居室空間

近くに
商店街あり

賃料
4.0 万円/月

共益費: 5000円
一人あたり月額
10,000円を上限
に家賃の助成があ
ります。



共同生活援助アイビス

アクセス:

今宮駅から550メートル / 徒歩8分程度

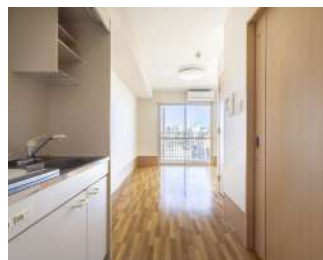
募集室数 2室

近くに
コンビニあり

共有スペース
に、トイレ、
浴室あり

賃料
4.0 万円/月

共益費: 15000円
一人あたり月額
10,000円を上限
に家賃の助成があ
ります。



ヒューマンライツ福祉協会
西成障害者会館

お問い合わせは
お気軽に!

☎ 06-6562-5800

(営業時間: 9:00~18:00 / 定休日: 日曜日)