

すずらん通信 12月号

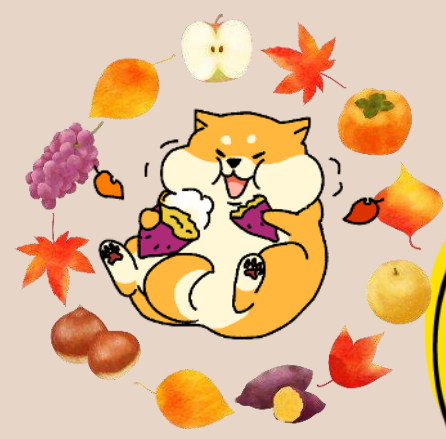
2024年12月発行

まちかどホームすずらん



いよいよ寒さも厳しくなってきました。本格的に冬がやってきましたね*

さて、先月の行事食は「ご当地食～愛媛県～」、「スイーツコレクション～鳴門金時ショートケーキ～」でした！また、恒例行事の「焼き芋大会」も開催し、秋を感じていただくことができました！



スイーツコレクション
～鳴門金時ショートケーキ～

ご当地食～愛媛県～



裏面もご覧ください⇒

12月の行事予定



日曜日	月曜日	火曜日	水曜日	木曜日	金曜日	土曜日
1 	2	3	4	5	6	7
8	9	10 「ご当地食 ～茨城県～」 	11	12	13 	14
15 	16	17	18 季節のフルーツ 「あいか」 	19	20	21
22 	23 	24 クリスマス献立	25 スイーツバイキング 	26 	27	28 餅つき大会
29 	30 	31 MERRY CHRISTMAS 			 	

【12月の行事食】

◆10日(火)「ご当地食～茨城県～」

昼食：味かつおふりかけご飯

けんちんそば

かぼちゃのいところ煮

麩のごま酢和え

◆18日(水)「季節のフルーツ」

間食：あいか(タンゴール)

◆24日(火)「クリスマス献立」

昼食：ご飯、クリスマスハンバーグ

えびマリネ、フルーツ

◆25日(水)「スイーツバイキング」

間食：バイキング

ぱたから通信



次のようなことが気になったことがあります
ませんか？

- 滑舌が悪くなってきた
- 食べこぼしをするようになってきた
- 食事に時間がかかるようになってきた
- 口の中に食べカスが残るようになってきた
- 薬が飲みにくくなってきた
- 口が乾くようになってきた



これらは、口腔機能が低下したことと関係しているおそれがあり、そのような状態を「口腔機能低下症」といいます。す
ずらんでは「今月の歌」と称し、毎日歌
って頂くことや、ご入居者様どうしでお
しゃべりを楽しんで頂く機会をふやすこ
と等を心がけ、口腔機能の維持を図って
います。また、月に1度 歯科医がお口
の中とともに、嚥下の状態などを確認し
ています。