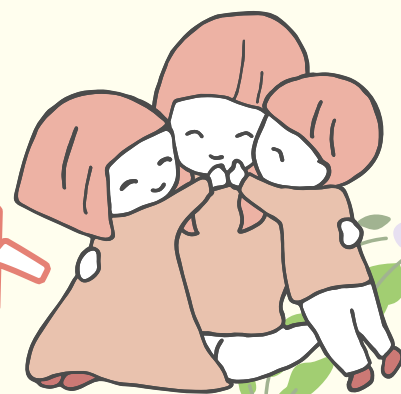


1~18歳の子育て中の保護者が対象

こそだて

# ピアサポート サロン



「誰か教えてー!!」と悩んでいる皆さんが  
不安な気持ちや体験を共有しあえる場所です。  
心のモヤモヤを吐き出して、  
共感し合える仲間と一緒に過ごしましょう。

2025年

1月24日 **金**

13:30-15:00【参加費無料】

みんなで話そう♪  
こそだて座談会

「すこし先の未来のこと」  
「将来の進路について」

**場所** クリエバ3F 大阪市西成区長橋3-1-17

ファシリテーター

特定非営利活動法人  
NOW

理事長 金田久子さん

サロンでは

子育ての悩みを  
みんなでシェアしませんか。

発達が気になるお子様を  
子育て中の保護者の方々が  
集まる場。情報交換や子育て  
のヒントがあります。

みなさん  
お待ちしております！

クリエバ・KidsSmile  
西成区保護者会SUNO  
大阪市療育支援事業  
西成区基幹相談支援センター  
保護者・スタッフ一同  
今回は、2025年5月予定です

お申し込み(事前予約)/お問い合わせ

お電話またはクリエバ公式LINEのチャットから、  
お申し込みをお願いいたします。

ヒューマンインクルーシブセンター クリエバ

〒557-0025 大阪市西成区長橋3-1-17

☎:06-6567-7115 (担当: 釜場・緒方)

サロンのお申込み【公式LINE】 ⇒

