

HUMAN
INCLUSIVE
CENTER

クリエバ

発達障害・精神疾患の方により
そう相談サポート

<https://humannet.or.jp/>

あなたらしく

生きるを支えます。

生活訓練・就労継続支援B型サービス

個別相談受付中

発達障害・精神疾患のある方への相談サポートを充実させました。
心理検査・診断に関する相談、日常生活の困りごと、人間関係の悩み、
卒業後のスキルアップ、大人の学び直しなど、様々なニーズに対応します。



あなたの強みを知る
心理検査・診断サポート

WISC-IVなど専門の検査で客観的に
評価、あなたの強みを活かした自分
らしい生き方を支援します。



あなたに寄り添う
オーダーメイドのサービス

ご本人の強みやニーズに合わせた、
オーダーメイドの支援で、目標達成
をサポートします。



あなたを支える
専門性の高い多職種チーム

心理士、理学療法士、作業療法士、
生活支援員など、様々な専門職が連
携し、総合的な支援を提供します。

社会福祉法人

ヒューマンライツ福祉協会

住所・TEL・SNS

06-6567-7115

大阪市西成区長橋3-1-17 当センターの詳細情報はコチラ →



発達障害・精神疾患の相談サポートについて

私たちが提供する相談サポートは、大きく分けて5つの柱で構成されています。



相談：あなたの話をじっくり聞きます

専門のスタッフが、あなたの悩みや困りごとをじっくりと聞き、一緒に解決策を考えていきます。



居場所：安心して過ごせる場所を提供します

リラックスできる、同じ悩みを持つ人と出会える機会、情報交換や仲間作りができる場を提供します。



交流：仲間とつながり、共に成長します

サークル・グループ活動やイベントなどを通じて、さまざまな人と交流する機会を提供します。



学び：スキルアップを目指し、自立をサポートします

生活スキルや仕事に関する知識など、さまざまなことを学ぶ機会を提供します。



働く・地域に貢献する：あなたの力を地域で活かします

自分の能力を生かして、社会参加や地域貢献ができるようサポートします。

発達障害・精神疾患の悩みをお聞きします！

心理検査・診断サポート
困りごとの対処方法など



日常生活で役立つヒントが見つかります。

個別相談メニュー

心理検査

WAIS-IVという心理検査を受けることで、自分の強みと弱みを客観的に把握し、自己理解を深めることができます。さらに、日常生活の改善やキャリアプランニングなど、さまざまな場面で役立つヒントが見つかります。



診断サポート

発達障害などの診断に関する不安や疑問に寄り添い、専門医の紹介や診断結果の丁寧な説明、今後の支援について一緒に考えます。診察への同行も可能ですので、安心して診断を受けていただけます。



カウンセリング

マンツーマンで、あなたのペースに合わせ、スケジュール管理、対人関係、仕事のことなど、あなただけの目標達成をサポートします。日々の悩みや小さな成功を共有しながら、具体的な解決策を一緒に探していきます。



発達障害・精神疾患 リハビリテーション

発達障害・精神疾患の特性を理解し、強みを活かせるように支援する
リハビリテーションプログラムが注目されています。



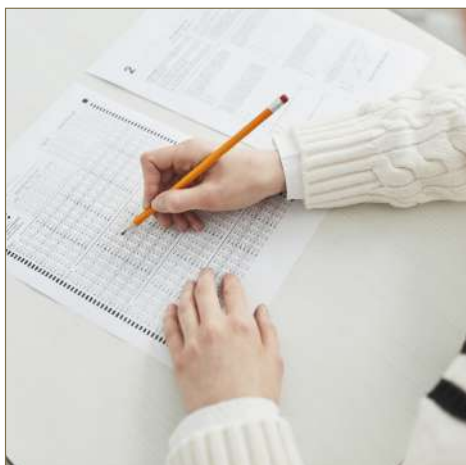
訪問型生活訓練

ご自宅に理学療法士や生活支援員が伺い、一人ひとりの目標やペースに合わせた生活訓練を行います。
事業所へ通う必要がなく、ご自宅でリラックスしながら、訓練を進めることができます。
(対象地域：西成区)



メンタルヘルス運動プログラム

有酸素運動、筋力トレーニング、ストレッチ、リラクゼーションなど、様々な運動を取り入れることで、ストレスの解消、気分転換、心身の健康増進、生活習慣の改善へとつながります。



作業性改善トレーニング

忘れ物が多い、細かい作業に時間がかかる、複数のことを同時にするのが苦手など、日常生活で困っている方も多いのではないのでしょうか。
作業性改善トレーニングは、多岐にわたる能力を向上させるための専門的なトレーニングです。

居場所・交流

仲間と出会い、お互いを認め合い、
共に成長していくコミュニティ

居場所カフェ

安心して自分らしく過ごせる、居心地の良い空間です。美味しいコーヒーを飲みながら、ゆったりとくつろぎ、気の合う仲間と会話したり、趣味のグループと一緒に活動したりと、様々な過ごし方ができます。



クリエイティブ女子会

発達障害がある、ひきこもり状態、対人関係の難しさを感じているなど、さまざまな「生きづらさ」を抱える女性のための居場所です。お話が苦手な方も、さまざまな体験を通じて、安心してコミュニケーションができる雰囲気をつくっています。



プラモデルサークル

発達障害・精神疾患の方のためのプラモデルサークルです。「自分のペースで、好きなようにプラモデル作りを楽しむ」をモットーに活動を行っています。基礎からサポートするので、安心して、作品作りを始められます。



学びのプログラム

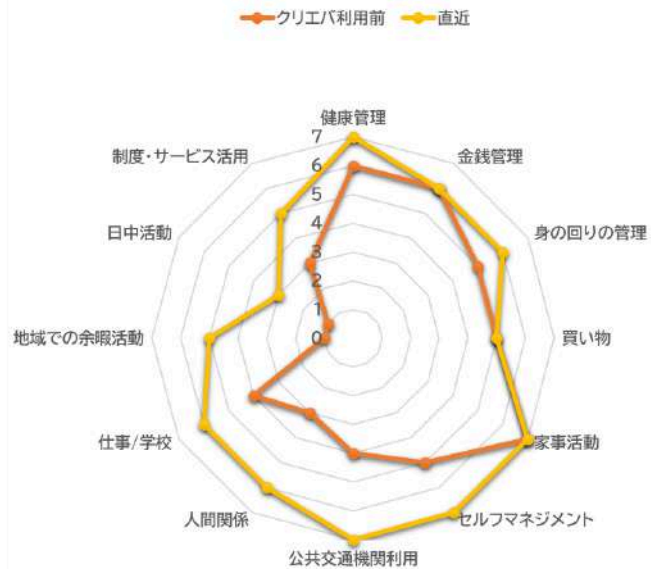
高校卒業後のスキルアップ 発達障害がある人の学び直し

01.

SIM（社会生活の自立度評価指標）を活用したサポート

あなたの強みと、これから伸ばしたいところを、SIM（社会生活の自立度評価指標）で可視化します。一人ひとりの状況に合わせて、自己理解を深め、生活や仕事に必要なスキルを身につけられるようサポートします。あなただけの成長マップを作り、目標達成をサポートします。

社会生活の自立度評価(個別事例)



02.



こころと体のセルフケア

規則正しい生活リズムや適度な運動などを通して、心身ともに健康的な生活をサポートします。何か気になることがあれば、一人で抱え込まずに、ご相談ください。心身の不調を感じた時の対処法もご紹介します。

03.



ソーシャルスキルトレーニング

社会生活を送る上で必要なスキルを習得し、自信を持って人と関わること、生活を送ることができるようになります。

ライフスキルトレーニング

日常生活をスムーズにするための基本的なスキルを習得できます。生活スキルから社会参加まで、あなたに合ったペースでサポートします。

04.



あなたの強みを活かして、 自分らしい働き方を見つけよう！ 働くプログラム



小さな喫茶店を運営

発達障害・精神疾患の方々が中心となり、自分たちの手で小さな喫茶店を運営しています。この喫茶店では、仲間たちと力を合わせ、メニューの企画から仕入れ、お客様への接客、ドリンク作り、会計まで、すべての工程を自分たちの手で行いながら、地域社会の一員として、共に成長し、活躍できる場を目指します。



仕事の基本を学ぶ

クリエバでは、社会に出て働くための自信とスキルを身につけるプログラムを実施しています。挨拶、言葉遣い、時間の大切さなど、社会人として求められる基本的なマナーから、簡単な事務作業や清掃作業まで、幅広い内容を学べます。簡単なことから始め、徐々に複雑な作業に挑戦することで、達成感を味わいながら、自分の成長を実感できます。



自分らしい働き方を見つける

一般職業適性検査（GATB）では、自身の強みや弱みを把握し、適性のある職業を探することができます。就労アセスメントツール：BWAP2では、ハードスキル（作業能力）だけでなく、ソフトスキル（日常生活やコミュニケーション、対人関係など）が把握できます。これにより、将来の目標を描くことができ、自信を持って、新たな一歩を踏み出せます。

主たる対象の方

- ・発達障害（疑いを含む）のある方
- ・うつ病などの精神疾患、精神障害のある方
- ・安定した生活への立て直しや就職を希望する方など

ご利用までの流れ

- ①お問合せ・ご見学
 - ②体験利用
 - ③受給者証申請
 - ④ご契約・利用開始
- 福祉サービス利用援助は申請サポート欄をご覧ください。

申請サポート

- ・診断や障害者手帳がない方は、診断サポートサービスをご利用いただけます。
- ・必要に応じて、福祉サービス手続きのサポート(同行・書類作成補助等)も可能です。

ご利用制度①

自立訓練(生活訓練)

生活リズムを改善したい、コミュニケーションをうまくとりたい、仕事をする準備をしたい、趣味を楽しみたいなど、あなたの目標に合わせてサポートします。



ご利用制度②

就労継続支援B型

自立訓練(生活訓練)のご利用終了後は、就労継続支援B型をご利用いただけますので、ご安心ください。
自信を持って働くことができるようサポートします。

ご利用料金

クリエバでは、現在9割以上の方に、自己負担なくご利用いただいています。
ご本人の前年度所得、ご家族の所得に応じてご利用料金がかかる場合もございます。

アクセス

大阪メトロ 花園町駅
→徒歩約14分
JR環状線 今宮駅
→徒歩約15分
大阪シティバス西成障害者会館
→徒歩約1分

利用者された方の声

- ・SSTを実施しているところは少ないのでありがたいです
- ・引きこもりだった息子が、クリエバに通えるようになり、また就労のことも考えるようになって嬉しいです。

お問い合わせ・お申込み

ヒューマンインクルーシブセンタークリエバ

▶住所：大阪市 西成区 長橋 3-1-17

▶電話：06-6567-7115

▶FAX：06-6567-7116

▶SNS：クリエバ公式アカウントを友だち追加いただくと、いつでも気軽にチャットでお問い合わせいただけます。

地図QR



当センターの詳しい情報は公式アカウントからご確認をお願いいたします。