

共同生活援助アイビス

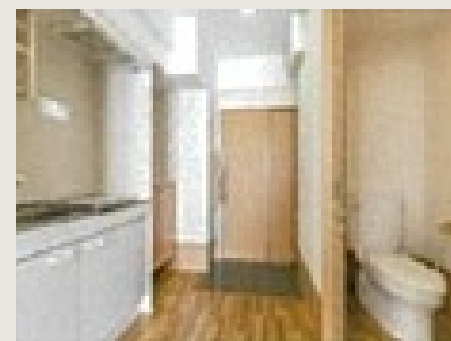
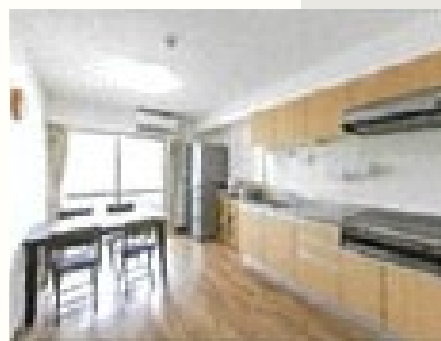
- ・ 共有スペースにトイレ・浴室あり
- ・ バリアフリー住居
- ・ 近くにコンビニあり、今宮駅徒歩6分

賃料

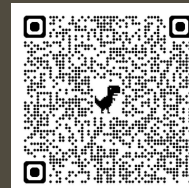
4.0 万円/月～

共益費：15,000円

定員：4名



グループホーム入居者募集



障害者グループホーム
西成障害者会館

お問い合わせ先

06-6562-5800

営業時間：9時～18時
定休日：日曜日

共同生活援助クレーン

- 広々とした居室空間
- 近くに商店街あり
- 夜間スタッフ常駐しているので安心

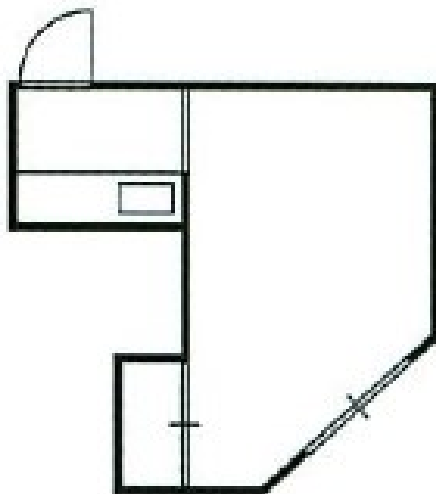
賃料

4.0 万円/月～

共益費：5000円

定員：5名

出入口



グループホーム入居者募集



障害者グループホーム
西成障害者会館

お問い合わせ先

06-6562-5800

営業時間：9時～18時
定休日：日曜日

