

キミによりそい、安心できる居場所

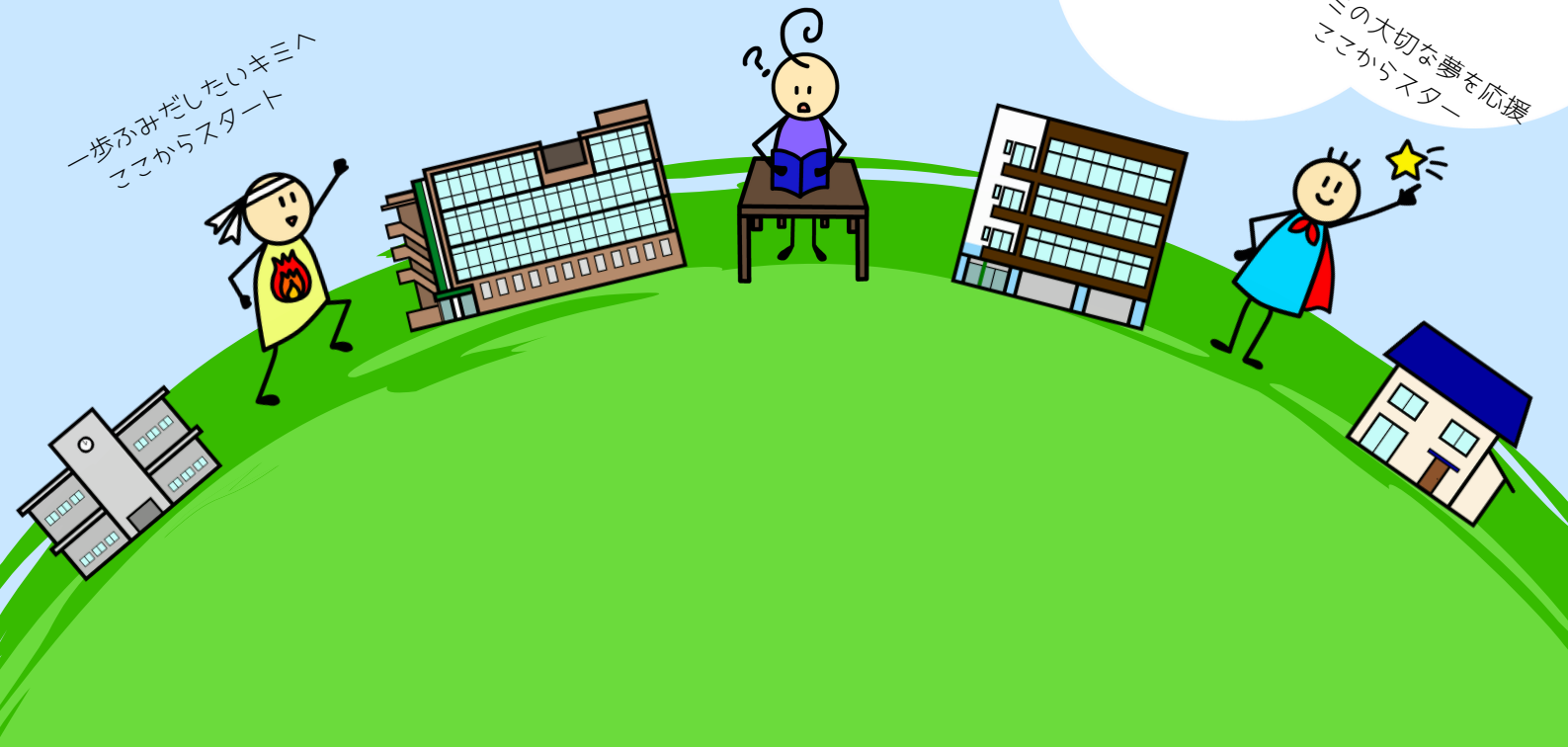
ココスタ

-不登校・学生のサポートプログラム-

ここから学びたいキミへ
ここからスタディ

一歩ふみだしたいキミへ
ここからスタート

キミの大切な夢を応援
ここからスター



ヒューマンインクルーシブセンタークリエバ

2024年度発行

ビジョン

子どもたちの声や声にならないきもちによりそい、子どもたちにかかある人たちと手を取り、安心して未来に成長できる地域社会の実現を目指します。

対象者

「登校に困難を抱えている」「将来に向けてスキルアップしたい」など、サポートを必要とする自立通所が可能な、小学生～高校生

サポート内容



相談

学習面・行動面・対人面などさまざまな相談をお受けしています。ご利用者様だけでなく、ご家族様からのご相談も可能です。



アセスメント

公認心理師による発達検査、OTやPTによる認知・体幹機能等の評価など専門職員によって、客観的に分析し最適なサポート方法を提案します。



個別支援

ご利用者様一人一人に担当職員がつき、マンツーマンで対応します。個々の学びや挑戦したいことに合わせたプログラム内容を、ご提案します。

公認心理師・作業療法士(OT)・理学療法士(PT)・保育士・支援員などの多職種チームで子どもたちのサポートをします。



居場所と学ぶ場

少人数制を取り入れた、居場所となる場をいっしょにつくります。子どもたちが自分らしく生活を送れるように、安心して居場所と学ぶ機会を提供します。



環境調整

本人・保護者の方の希望に沿って、学校訪問によるアセスメントや関係機関との情報共有など、さらなる子どもたちの成長を支える環境を整えます。

3つのステップ

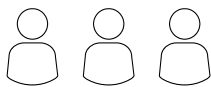
ステップ1



個別活動

職員による
マンツーマン対応

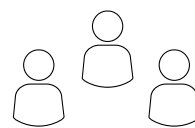
ステップ2



集団の中で個別活動

同じテーマを
各個人で取り組みます

ステップ3



集団活動

同じテーマを
仲間と
いっしょに取り組みます

プログラム

1

個別支援 月火水木金(10:00~15:00一人につき1時間)

職員がマンツーマンで対応し、個々の学びや挑戦したいことに合わせたプログラム内容を提案します。多人数に不安のある方でも安心して通所いただけます。学習・対人スキルの向上・自由活動等さまざまな内容に対応しています。



調理体験

2

学習支援 火木(15:00~16:00)

学び直し、復習、予習などの学習を行うプログラムです。子どもたちの希望の学習内容に沿った課題をクリアバで提供。学習量や難易度、休憩のタイミングなど全て個別に対応しています。問題をただ解くだけではなく、解き方のコツや学習のやり方、ノートの取り方などもお伝えしています。



学習室

居場所づくり 火木金(16:00~17:30)

学校に通うことに困難を抱えている子どもたちや新たな仲間をつくりたい子どもたちなど、さまざまな仲間が居場所として集まる場です。月2回のイベント開催と年2回遠足を実施しています。参加する子どもたちみんな、みんなが心地よい居場所をいっしょにつくります。



夏の遠足

3

ソーシャルスキルトレーニング 月水(16:00~17:00)

活動のなかでコミュニケーションにおける様々なスキルを学びます。月ごとにテーマが決まっており、繰り返しの練習と学びを行います。sstゲームや学んだスキルを使用したロールプレイ、イベントの企画運営などを通して、子どもたち同士の間で練習を行い、私生活でのスキルの活用を目指します。



学習室

ジョブリハ 月火水木金(16:30~17:30)

作業療法士による将来の“仕事”に向けた生活スキル、作業スキルの獲得に向けた活動です。個別の行動や作業特性を分析による全体の活動課題の設定を通して、必要な職業スキルを身につけるアプローチが可能です。喫茶運営を実際に行いながら学ぶことで「生活」と「仕事」をイメージに繋がります。



カフェ準備



ご利用までの流れ

問合せ

見学・体験

お住いの
区役所にて
お手続き

契約

利用開始

お問合せ

ヒューマンインクルーシブセンタークリエイバ

住所：大阪市西成区長橋3丁目1-17

電話：06-6567-7115 FAX：06-6567-7116

開所曜日：月曜日から金曜日(年末年始、祝日を除く)

開所時間：9時から18時

実施事業：放課後等デイサービス、大阪市療育等支援事業

公式LINE

