



発達が気になる子どもたちの

強みを発見、伸ばす

ヒューマンインクルーシブセンター
クリエバ



いっしょに子育て



社会福祉法人

ヒューマンライツ福祉協会

子どもリハビリテーション

どんなことをするの？

子どもリハビリでは感覚統合や運動療法を中心に、運動発達やコミュニケーション面、社会性を高めるサポートをします。

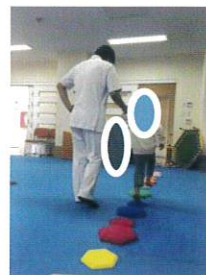


こんなことで困っていませんか？

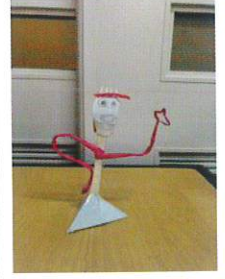
- よく転ぶ
- 落ち着きなく動き回る
- 姿勢が崩れやすい
- 運動が苦手
- 手先が不器用
- 集中が続かない
- 大きな音が苦手
- 歯みがきを嫌がる など



運動プログラムを通して発達を促し、動きの困難さを軽減していけるようにアプローチしていきます。



こうち
指先の細かい運動（巧緻動作）
に対して、鉛筆の課題や制作活動
を通して細かい動きを覚えていけるよ
うな取り組みをしていきます。



視覚的指示



“目で見てわかりやすく”
声掛けして耳で聞く指示よりも、絵や写真
で視覚的な指示の方がわかりやすい場合が
あります。
子どもリハビリでは運動プログラムを絵
カードにして提示しています。

成果

Aくん 4歳 ⇒ 7歳

足部の課題を中心に、体幹と膝
や股関節を使うプログラムを行
いました。

【結果】

- 🌀 ジャンプやケンケンが上手
にできるようになりました。
- 🌀 立位姿勢や歩き方もキレイ
になりました。

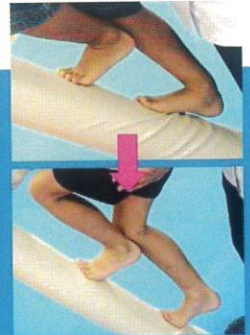


Bくん 5歳 ⇒ 6歳

足部と膝の課題を中心に、プログラム
を行いました。

【結果】

- 🌀 足部での踏ん張りが上手にでき
るようになりました。
- 🌀 自分の体もしっかり支えられて
います。
- 🌀 転びにくくなりました。



保護者の方からの声

転びにくくなった
階段の上り下りが安定した
走るのがスムーズになった
姿勢が保てるようになってきた
自転車に乗れるようになった
ブランコに乗れる
言葉が増えた
順番を待てるようになった

ブランコに乗れるようになった
キャッチボールが上手になった
ケンケン出来るようになった
縄跳びができた
跳び箱が飛べた



3・4・5 歳児プログラム



おともだちと一緒に得意なことを見つけよう♪

プレトレ NEW

3・4さい

発達段階に応じたプログラム

4・5さい

作業療法士監修



- ☆自由な表現を楽しみます
- ☆手先、指先だけでなく全身や感覚を使った遊びをお友達と一緒に楽しめます。
- ☆のりやハサミなどの文房具の扱い方を知ります。

プレトレⅠ

毎週木曜日：10：00～11：00



- ☆SSTの要素を取り入れ、簡単なルールのある遊びでお友達との関わりを知ります。
- ☆のりやハサミ・鉛筆などの文房具の扱い方を知ります。

プレトレⅡ

毎週木曜日：13：30～14：30

音楽療法

毎週水曜日：10：00～11：00

- ☆身体を動かす活動や、ゆったりした活動まで、メリハリのあるプログラムを行います。
- ☆お友達と一緒に“できた！”を共有できる喜びを感じます。

音やリズムを楽しむ

日本音楽療法学会認定の音楽療法士が講師です♪

感受性を高める

情緒面の安定



英会話

毎週月・水曜日：13：30～14：30

- ☆絵本や歌、アクション・クッキングなどで楽しく音と動作と一緒に覚えます
- ☆カードなどで見る力・聞く力を身につけ、英語の楽しさを伝えます。

GCC kidsインターナショナルスクールでプログラムを実施します



ネイティブの先生

英語との出会い

※感染症の状況により、場所やプログラムが変更になる場合があります。

小学校準備プログラム

学校ってどんなところかなあ



就学準備

10:00~11:30

個別と集団で成功体験を積み上げる

- ◆1学期は、図画工作をしながら、たくさん褒められる経験を積みます。
- ◆2学期は、プリント活動を通して、筆箱の使い方、文字の書き方を練習します。
- ◆3学期は、ランドセルの練習をします。また、宿題を取り入れていきます。

参観の練習や、講師との振り返りが2か月に1回程度あります。

講師:特定非営利活動法人NOW 金田 久子 先生



らいふすきるとれーにんぐ

13:30~14:30

文字や色・かたちの概念を形成

- ◆ひらがな・すうじと仲良くなろう
- ◆給食当番ごっこ・映画館ごっこをしよう など
- ◆小学校と同様の机・椅子・黒板を用いての「授業」形式
学期ごとに参観を予定しています。

講師:臨床発達心理士 大川 宏美 先生



英会話

13:30~14:30

視覚・聴覚・身体機能にアプローチ

- ◆鉛筆を使って、アルファベットなどの運筆練習
- ◆絵本や歌・クッキングなどで英語に親しみやすい
- ◆インターナショナルスクールでのプログラム
ネイティブの先生と一緒にプログラムを行います。



子育て支援

●大阪市障がい児療育支援事業●

クリエバでは大阪市の委託を受け、専門のスタッフが施設内（保育所・学校など）や家庭を訪問して発達に関する相談・支援を行います。

発達の気になるお子さまや、家族支援を中心に保育・教育・福祉・医療等の関係機関と協働した地域づくりを目指します。

例えば・・・

- ◆幼児期の発達や気になる行動などの相談
- ◆保育所訪問によるアセスメントおよび助言
- ◆子どもの得意・不得意を知りたい
- ◆その他、外来相談も可能です。

*** お気軽にお問合せください ***



2022年度実績（10月現在）

発達検査数	施設訪問数	
	保育機関	教育機関
11件	10か所	3か所

発達が気になる子どもの様子



よく転ぶ



歯磨きを嫌がる



運動が苦手



苦手な音がある



偏食傾向



落ち着きがない



集中力が続かない



友だちとのケンカが多い



読み書きが苦手



片付けが苦手

子育て支援プログラム 【はぐシェア】

●ひとり親家庭や多子世帯など複数の困難な事情を抱えているご家庭に対するサポートプログラムです。

●お子さん一人一人に寄り添ったサポートを行い、お子さんが安心して過ごせる居場所をつくります。

●参加ご希望の方は、お気軽にスタッフへご相談ください。



大人とゆったりとした関わり

お友だちとの遊び



今日は何して
遊ぼうかな？



● タイムスケジュール ●

	5歳児プログラム	4・5歳児プログラム	3・4歳児プログラム		
	月	火	水	木	金
午前	就学準備	就学準備	音楽療法	プレトレⅠ	就学準備
	子どもリハビリ	子どもリハビリ	子どもリハビリ	子どもリハビリ	子どもリハビリ
午後	英会話	らいふすきるとれーにんぐ	英会話	プレトレⅡ	英会話
	子どもリハビリ	子どもリハビリ	子どもリハビリ	子どもリハビリ	子どもリハビリ

※西成区内の保育園やご自宅は送迎が可能です。（人数に限りがあります）

※子どもリハビリには、送迎可能な時間とご家族と来ていただく時間帯があります。詳しくはお問合せください。

● 保護者連絡アプリの活用 ●

クリエバでは、保護者の方とのコミュニケーションを円滑に図るため、スマートフォン・タブレット・パソコンなどで使用できるアプリケーション『コドモン』を導入しております。アプリケーションをダウンロードして、IDとパスワード（こちらで発行します）を設定すると、簡単に利用していただけます。ぜひ、ご活用ください。



【コドモンでできること】

- ・ご家庭からの連絡・・・お休みや送迎の変更、その他の連絡事項
- ・クリエバからのお知らせ・・・セミナーのご案内や事業のお知らせ
- ・個人記録・・・日々のお子様のプログラムの様子

● クリエバ児童発達支援 ●

2016年4月に『クリエバ(create value)』を開所しました。
Create valueとは「価値を創造する」という意味です。



親御さんやご家族など身近な人々の支援と、ご近所や学校・保育機構における理解と協力の促進といった地域社会づくりを柱に進めています。

子育てをしていると子どもの成長を願うからこそ言葉や行動面、将来のことまで悩み、時には孤独に感じることもあるかと思えます。

親御さんひとりひとりに寄り添い、悩みを共有しお子さんの「価値＝強味、想像する＝発見・伸ばす」ことで親御さんと一緒に子育てしたいという思いを込めています。

■お申込み・お問合せ先

児童発達支援 クリエバ

住所：〒557-0025
大阪市西成区長橋3丁目1番17号

開所曜日：月曜日～金曜日(祝日除く)

開所時間：9:00～18:00

電話：06-6567-7115

地図QRコード



子どもリハビリテーションセンター

住所：〒557-0025
大阪市西成区長橋2丁目5番29号

開所曜日：月曜日～金曜日(祝日除く)

開所時間：9:00～18:00

電話：06-6568-5757

地図QRコード



■ご利用までの流れ (随時、見学受付中)

お問合せ

▶
ご見学

▶
お住まいの
区役所にてお手
続き

▶
ご契約

▶
ご利用開始