

キミによりそい、安心できる居場所

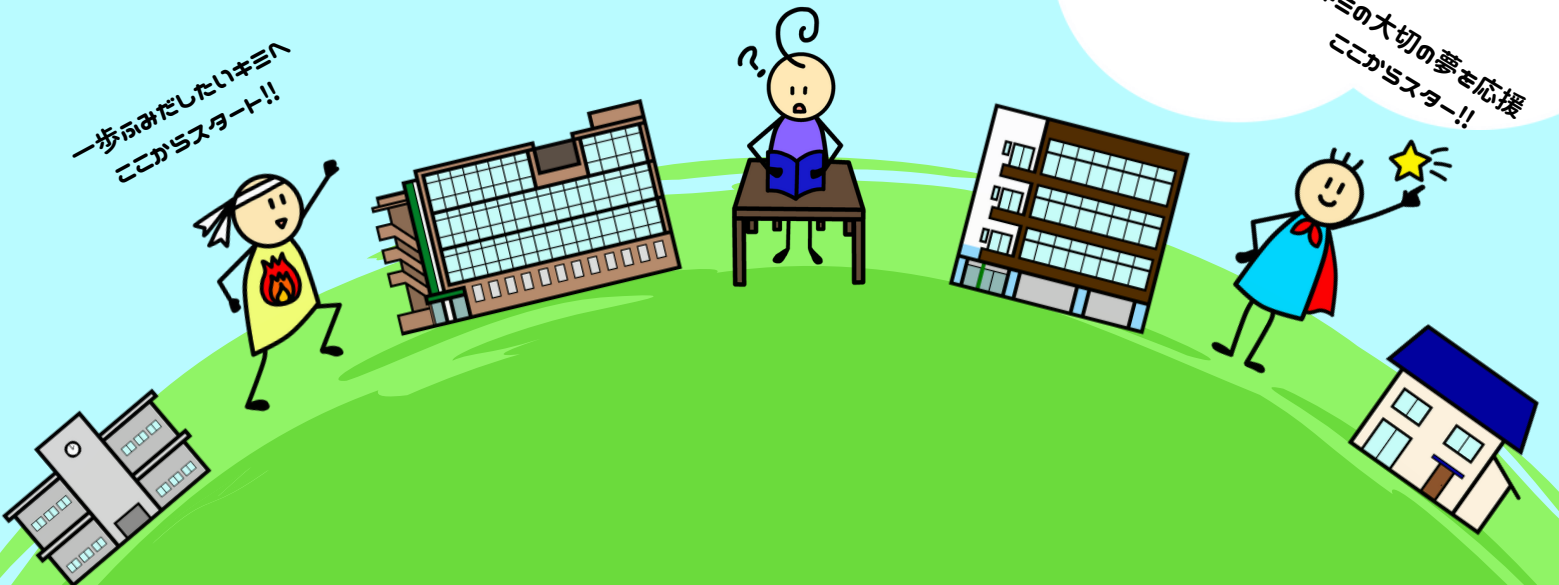
ココスタ

-不登校・学生のサポートプログラム-

一歩前みたいキミへ
ここからスタート!!

ここから学びたいキミへ
ここからスタディ!!

キミの大切な夢を応援
ここからスター!!



ココスタとは

「登校に困難を抱えている」「将来に向けてキャリアアップしたい」など、サポートを必要とする小学生～高校生を対象[※]としています。



ココスタのビジョンは

子どもたちの声や声にならないきもちによりそい、
子どもたちにかかえる人たちと手を取り、
安心して未来に成長できる地域社会の実現を目指します。

私たちは、

- ① 安心出来る居場所・さまざまな学びの機会をつくること
 - ② 専門職による個別アプローチプランの提案
 - ③ ご家族や教育・医療・福祉・行政の方々との連携
- により子どもたちの自信と将来の希望に繋がたいと考えています。

※ 自立通所が可能な方が対象です

サポート内容

相談

学習や行動面等、不登校（傾向含む）、友だち関係など、子どもたちの心配ごとをお聞きし、サポート方法をいっしょに考えていきます。

事例

不登校で悩む保護者の方への定期的な面談及び本人との関わり

アセスメント

公認心理師による発達検査、OTやPTによる認知・体幹機能等の評価など専門職員が強み・弱みを客観的に分析し最適なサポート方法を提案します。

事例

学力には課題がないが、字をマス目に収められない子どもの工夫及びサポートの提案

居場所と学ぶ場

子どもたちが自分で選び、自分のペースで参加します。自然に他者と関わりを持てる環境設定や身近にいるスタッフやサポーターとの関係性づくりを大切にします。

居場所・学ぶ場の詳細については、2～6ページをご覧ください。

公認心理師・作業療法士(OT)・理学療法士(PT)・保育士・支援員・コーディネーター・ピアサポーターなどの多職種チームで子どもたちのサポートをします。

環境調整

本人・保護者の方の希望に沿って、学校訪問によるアセスメントや関係機関と情報を共有し、さらに子どもたちの成長する環境を整えます。

事例

発達検査後、本人の強み・弱みに対しての環境配慮等をご家族や学校等で共有

研修・セミナー

専門職員が子どもたちに関わる機関に出向き、ニーズに沿った研修を行います。また、不登校経験者による経験談等を伝えるセミナーの実施や出張研修などを行います。

事例

子どもたちの発達を促すこと、環境調整、関わる人たちへのサポート内容の提案



登校に困難を抱えている子どもたちへのサポート(不登校サポート)

ココスタの不登校サポートは、子どもの“きもち”を第一優先に、

- ・日々子どもが健やかに育ってほしいと願う、ご家族の方々
- ・子どもの成長のために奮闘している、教育機関の方々
- ・子どもたちや家族への支援を地域社全体で協働できるような仕組みづくりをしている行政機関の方々
- ・学校以外の場所で子どもたちによりそう、支援機関の方々

さまざまな“想い”を受け止め、子どもたちが未来に向けて成長できる地域社会の実現を目指します。

●居場所と学びの場における段階的なサポートについて

ステップ1

個別サポート

クリエバや自宅などに訪問しスタッフがかかります



学習・ものづくりなど可能な範囲で子どもさんのニーズに合わせます
*詳細はお問合せください

ステップ2

グループA (個別活動)

同じテーマのことをそれぞれ個人で取り組みます



ライフスキルトレーニング
*3・4ページ

ステップ3

グループB (集団活動)

同じテーマを仲間といっしょに取り組みます



ジョブリハ
ソーシャルスキルトレーニング
*5,6ページ

●ピアサポート活動について

*ピアサポートとは、
英語の“peer”仲間・対等、“support”で援助を意味し、
『仲間同士の支え合い』を表しています。

*ピアサポート活動

2020年

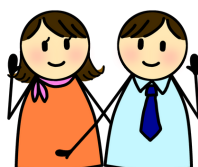
不登校経験者の若者たちの居場所『青空カフェ』を開設

2021年

不登校に関する取り組みの企画・運営『不登校サポート推進室』を開設
機関・団体からの要望で経験者による講演活動を実施(4回)

2022年

不登校の子どもたちの安心できる居場所『青空カフェ^{プラス}』を新たに開設予定



ピアサポのお兄さん・お姉さんとゆる〜くカフェしませんか?
ぜひ、遊びにきてください。



までっふ1

ライフスキル トレーニング

ライフスキルトレーニング(LST)とは、健康管理から対人関係まで、日々の生活を大過なく送れることを目的としたトレーニングです。
安定した日常生活を送り、将来一人で生きていくために身につけておきたいスキルです。

多彩な講師サポーター

専門分野で活躍されている方々を講師としてお招きして、プログラムを行っています。プロから直接学ぶ事ができるチャンス！
それぞれの目標や目的に沿ったサポートをしてもらえます。

生活スキル

生活の土台があつてこそ、安定した生活を送る事ができるため料理・洗濯・片付けなど、生活に必要な基本スキルを、実践を通して身につけることができます。
基礎的なところから学べるので経験のない方でも大歓迎です。

仲間づくり

共通の活動を行う中で、コミュニケーションの練習を実践的に行い、仲間との関係の築き方を学べます。
スタッフのサポートがあるので、苦手意識のある人も、安心して参加できます。

アート 才村 啓

洋画家の才村啓さんを講師にお招きして行っている絵画教室。

当教室では筆や絵の具、画用紙などの画材を用意。
持ち物なしで参加が可能です。
個人のペースで作画を進めることができ、個別サポートを行っているため、上達を目指せます。



月曜日

13:00~14:30

クッキング

計画・買い出し・調理・片付けなど、料理の際に必要なスキルを一式行います。レシピの調べ方や商品の選び方、包丁の持ち方など基本的なことから学ぶ事ができるので、初心者の方でも安心して参加できます。



火・水曜日

16:00~17:30(火)

10:30~12:00(水)



クリエイバ女子会 clear

つくるつながるマルシェ
TSUKURU TSUNAGARU MARCHE

エステサロンのお店、クリアヒーリングサロンさんとハンドメイド&セレクトショップのお店、つくるつながるマルシェさんから講師をお招きし、女性を対象にして、「クラフト」「女子プログラム」「クッキング」など、様々な体験を提供しています。



水曜日

14:30~16:00

15:30~17:00(第3週目)

青空カフェ^{プラス}

学校に通うことに困難を抱えている子どもたちが居場所として集まる場。サポーターはスタッフ以外に不登校経験者のお兄さんやお姉さんたちです。遅刻・ドタキャン・ゲーム持ち込み・無理にしゃべらなくてもいいなど、ルールはゆる〜く設けられています。



木曜日

16:00~17:30

CREABAND! 雪谷まさよし

ELECTRIC & ACOUSTIC BASSIST

ベーシスト雪谷まさよしさんを講師にお招きして、行っているギター教室。

ギターの演奏はもちろん、楽器のメンテナンスや自分の演奏に伴奏をつけての録音が可能！当教室ではギターの貸し出しを行っているため、手ぶらで参加できます。

さてっぽ記



金曜日

16:00~17:30

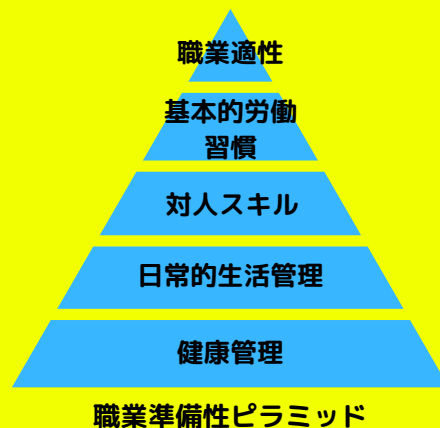


ジョブリアルでは、将来の“仕事”に向けた生活スキル、作業スキルの獲得を目指すことを目的としています。プログラムの根幹になるのが『主体性のある活動』であり、子どもたちの主体性を自然と引き出すプログラム構成の立案や関わり方をしています。

—ジョブリアルQ&A—

Q1.なぜ、ジョブ(仕事)とリハビリテーションなの?

仕事に向けたピラミッドでは健康管理と日常生活管理が土台となって、これが安定していることが前提となります。心身の健康維持をして生きていくことと、身の回りのお世話を自分でできるようになることが、仕事をするための条件と考えられます。対人スキルはこの上に乗ってくるものなので、まずは土台をしっかり構築していきます。プログラムでは対人スキル・作業スキルを中心にした「仕事」を組んで体験してもらいます。実際の場面で具体的に学んでいけることが強みです。そして体験することで「生活」と「仕事」をイメージしてもらうことに繋がります。作業療法士が関わることで個別の行動や作業特性を分析し、全体の活動課題の設定をに必要な職業スキルを身につけるアプローチをします。



Q2.どんな活動をしているの?



活動の中心はカフェの運営です。運営の方法をいっしょに考えて実践しています。活動の一例としては

- ・企画立案会議(利益を出すための企画・イベント企画・活動の役割分担)
- ・作業スキル(PCでのチラシ作成・売上の計算や管理・物品管理)
- ・接客(お客様への臨機応変な対応・コミュニケーションスキル)
- ・日常生活管理(掃除・洗濯・調理・買い物)

など、自分たちで考えて自分たちで組み立てていき、実施をすることで結果が出る。スタッフがサポートしながら実践していき、結果をフィードバックする時間も設けています。これらのプロセスを通して総合的に体験しながら学んでいきます。

Q3.ジョブリアルのアピールポイントはなんですか?

- ☆自分たちでやってみたい企画を考えることができます。
(新商品の開発・わからないことを調べて共有する・どうすれば成功するかを考える・失敗しても大丈夫な設定)
- ☆実際にお金のやり取りができて、具体的に体験することができます。
(売上を上げていくために何をすれば良いのかを考えることができるなど)
- ☆将来の就職先に応じた相談もできます。
(これまで介護職員・工場勤務などの相談をうけてきました)
- ☆社会に出て活躍する人材育成を意識しています。



毎週金曜日、クリエバ2階では挽きたてコーヒーの美味しい香りがしています。是非美味しいコーヒー飲みに来てください!!見学も随時受け付けています。



ソーシャルスキル トレーニング

ソーシャルスキルトレーニング(SST)とは、よりよい人間関係を築くために必要な能力や技術を身につけるトレーニングの事です。
上手に対人関係や集団生活を営むために必要な能力で、社会に出た時に身につけておきたいスキルです。

グループワーク

SSTの教材を使用して様々なスキルを学びます。参加者のニーズに応じた内容を提供しています。学んだスキルを使用して参加者同士で練習を行い、私生活での活用を目指します。

Virtual Reality

emouのSSTコンテンツ搭載VRゴーグルを使用して、学校・面接・職業体験などの様々な場面での対応方法を学び、自己理解を深めます。VR視聴後は、ディスカッションや復習も行います。

仲間づくり

3か月に1回イベントを開催。参加者で計画・準備・運営を行います。イベントを通して関係性を築くとともに進行役や書記、会計など参加者全員が役割を持つことで、責任感ある行動を学びます。

基礎スキルコース

Level1

対人関係で必ず必要になるコミュニケーションスキルや、人とのかかわりの中で、その場の状況にあった言葉や行動を選択するために必要なスキルを学び、自己理解を深めます。



例 ・ 話すスキル ・ 聞くスキル ・ 気持ちに気づくスキル

応用スキルコース

Level2

いくつかの基礎スキルを組み合わせ、「相手の気持ちを理解した上で行動する」など、より具体的な場面を想定したソーシャルスキルを学びます。

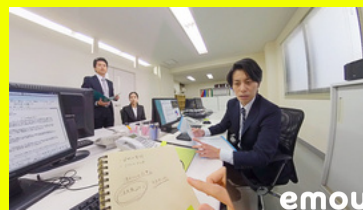


例 ・ 質問するスキル ・ 他者を尊重するスキル ・ 気持ちを言葉にして伝えるスキル

キャリアコース

Level3

継続して働くことを目標に、働く前段階の就労のイメージづくりとして面接練習や身だしなみ、上司や同僚との関わり方などの必要なスキルを学びます。



例 ・ 感情をコントロールするスキル ・ ストレスに対応するスキル ・ 問題解決のスキル

すてっぴヨ





ご利用までの流れ

問合せ

見学・体験

お住いの
区役所にて
お手続き

契約

利用開始

お問合せ

ヒューマンインクルーシブセンタークリエイバ

住所：大阪市西成区長橋3丁目1-17

電話：06-6567-7115 FAX：06-6567-7116

開所曜日：月曜日から金曜日 開所時間：9時から18時

実施事業：放課後等デイサービス、児童発達支援、大阪市療育支援事業
いずれかの制度を活用していただきます。

地図QRコード

